

EXPLORANDO LA CERÁMICA HONDUREÑA

Complejo Cultural; Mesoamérica



Mapa Mesoamérica

Mesoamérica fue una de las áreas culturales más relevantes del período prehispánico, ubicada en México, Honduras, Nicaragua, El Salvador, Guatemala, Belice y Costa Rica, albergando las civilizaciones más influyentes de esta región y época.

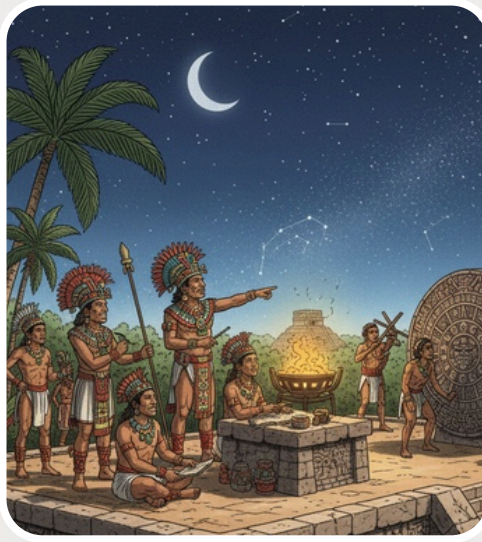
En esta región habitaron las civilizaciones mesoamericanas. Se trata de culturas de gran variedad étnica y lingüística



Características de Mesoamérica



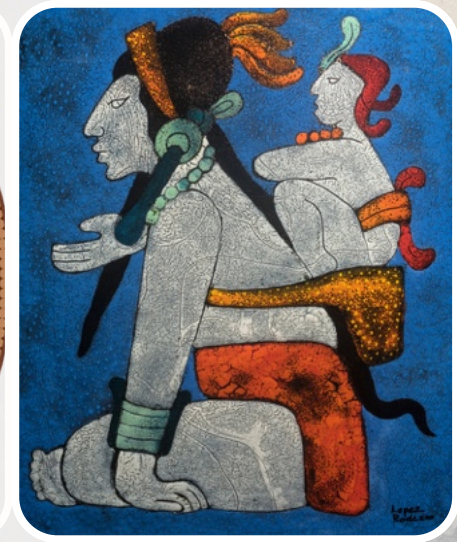
Familias
lingüísticas
similares



Estudios en las
matemáticas y
astronomía



Calendario solar
365 días



Jerarquía de
sociedades
teocéntricas

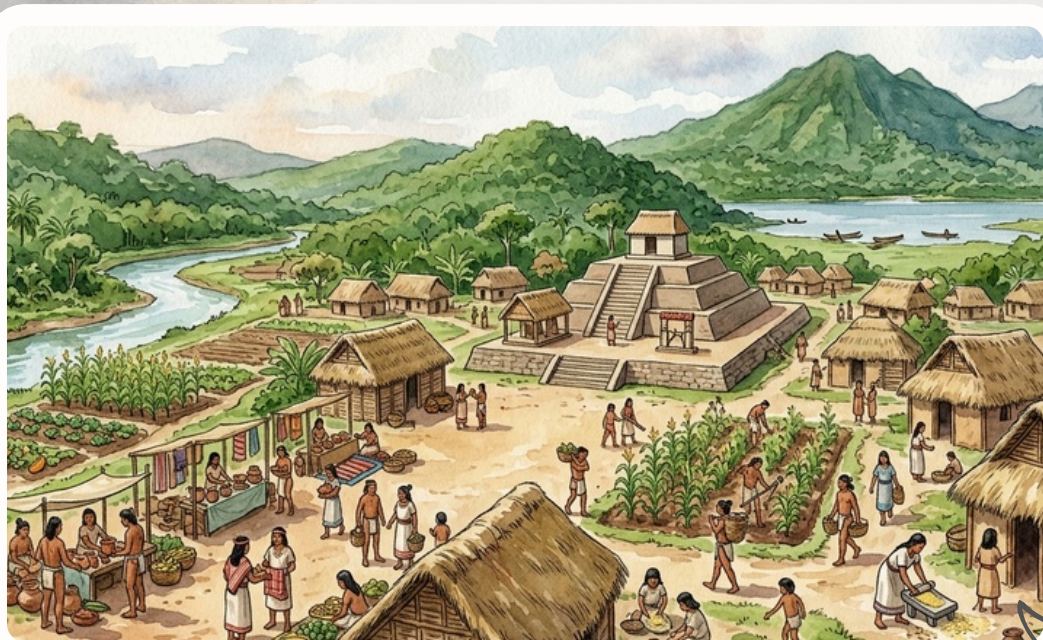
Cultivo de Maíz :

Las culturas mesoamericanas son reconocidas por su habilidad en el cultivo y la domesticación del maíz, el cual formaba parte esencial de su dieta y su sistema de creencias.



El cultivo del maíz fue una característica que se dio en el complejo mesoamericano durante el período formativo.





Período Preclásico
1600 a.C. - 400 d.C.

Las ciudades comienzan a desarrollar sociedades complejas, caracterizadas por sistemas agrícolas y una estratificación social definida.

El período clásico se caracterizó por dar inicio al asentamiento y desarrollo de los pueblos prehispánicos, para posteriormente convertirse en civilizaciones completas.

Cerámica de Playa de los Muertos



Mapa sitio arqueológico Playa de los Muertos

Playa de los Muertos fue un sitio arqueológico de ocupación continua y uno de los primeros lugares de sedentarismo en Mesoamérica.

Periodización : Formativo Medio
(2000 a.c - 200 d.c)



Vasija Tubular
Cerámica de Playa de los Muertos
período preclásico

Cerámica Usulután



Mapa de cerámica período preclásico tardío; El Salvador y Honduras

¿Sabías qué?

La cerámica Usulután es un tipo de cerámica bícroma con diseños negativos con la técnica de cera perdida, popular del período preclásico formativo, especialmente en los países de El Salvador, Honduras y Guatemala.



Plato bicromo con soportes mamiformes

Período Clásico



Período Clásico
400 d.C. - 1000 d.C.



El Período Clásico es una etapa crucial de la historia prehispánica, en la que se establecen las bases para la evolución de las civilizaciones mesoamericanas.

El **Período Clásico** fue una época de consolidación de poblaciones y comunidades con una rica diversidad cultural, que abarcó las ciudades mayas y las comunidades del norte, especialmente en lo que hoy conocemos como el Valle de Sula y el occidente del país.

Fundación Ciudad de Copán

Para consolidar las relaciones políticas en el valle de Copán, K'inich Yax K'uk' Mo' contrajo matrimonio con la hija mayor del cacique local del Valle que ahora conocemos como el Valle de Copán. A la muerte de este, y debido a su vínculo con la heredera principal, este, asumió el poder, convirtiéndose en el primer gobernante de la dinastía maya en Copán alrededor del año 427 d.C



La fundación de la ciudad de Copán marcó el comienzo del período clásico en Honduras. Este evento se considera **la unión de dos mundos**, ya que más adelante se desarrolló una producción artística rica en sincretismos culturales.



Gobernante K'inich Yax K'uk' Mo

Cerámica período clásico

La **cerámica copador** es conocida por su color rojo hematita especular y su banda de diseños policromados. Para muchos arqueólogos, este tipo de cerámica es el producto del sincretismo cultural en el período clásico.

Escudilla Copador policromada con banda de diseños



El **rojo hematita especular** es uno de los colores que predominan en las piezas de cerámica de este estilo y se debe al uso de la hematita; es decir, mineral cargado de óxido.

¿Qué significa sincretismo cultural?

El sincretismo cultural ocurre cuando dos culturas se fusionan, dando lugar a nuevas tradiciones y costumbres que surgen de las interacciones entre ambas.

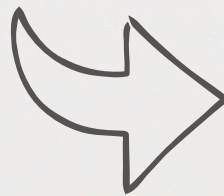


Se considera sincretismo, la banda de diseños en las piezas Copador por la unión de dos mundos entre las culturas Maya y del Valle de Copán.



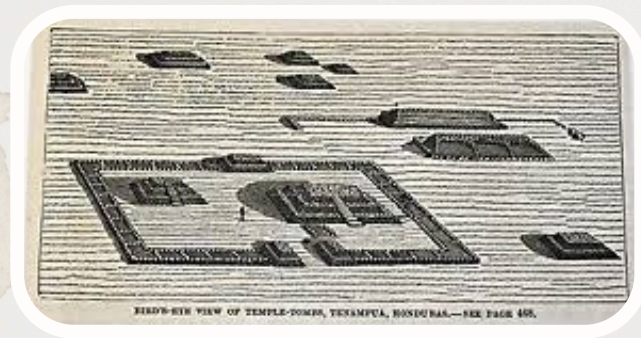
Período Posclásico 1,000 d.c - 1525 d.c

El período posclásico fue un período de exploración y movimiento poblacional por el Valle de Comayagua y Las Vegas Santa Bárbara. Asentándose ahí y creando nuevas ciudades. Este período inició en el año 1000 d.C. hasta el año 1524 d.C.



Cerámica Tenampúa

La Cerámica Tenampúa es conocida por ser una producción del período posclásico del país y forma parte de la familia de policromos del Ulúa Yojoa. Se reconoce por su policromía y los colores que predominan son el negro, crema y rojo.



Mapa sitio arqueológico
Tenampúa



Vasija con agarradera
Tenampúa

Representaciones y simbología



¿Sabías qué?



Este plato es parte de la cerámica denominada **Tenampúa**. Podemos ver una representación del señor de la lluvia y tormenta **Tlaloc**, quien se muestra con su lengua de fuera y expulsando agua.

¿Quién fue el señor de la lluvia?

El señor de la lluvia , dios **Chaac** o **Tlaloc**, representa el cultivo, la lluvia y la agricultura. Se puede siempre reconocer por tener colmillos , y antorchas en la mano.

Cerámica Las Vegas

¿Sabías qué?

La cerámica Papagayo, del tipo Las Vegas, tiene su origen en la región centro-sur de Honduras. Se distingue por sus vibrantes tonalidades de naranja, crema y rojo.

Soportes en la cerámica

Muchas de las piezas de este tipo de cerámica se inspiraron en la fauna de sus alrededores, como por ejemplo: la zarigueya que se puede observar en los soportes de este plato.



**¡La cerámica también es parte
de nuestra historia!**

