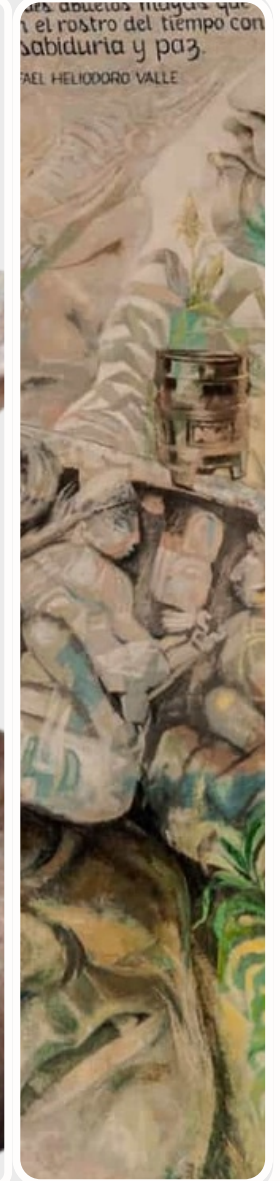
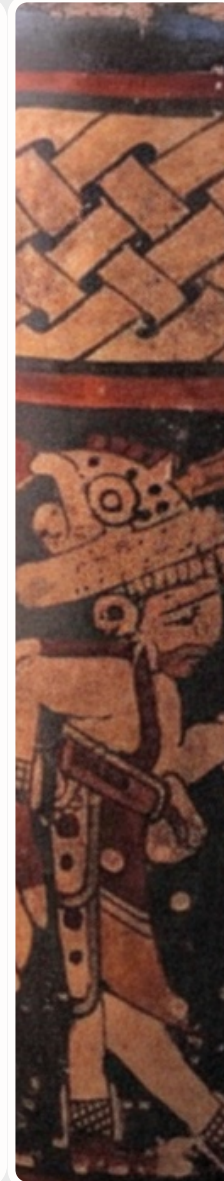
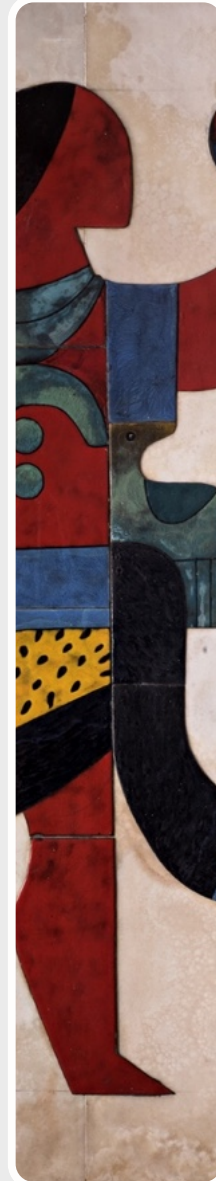


EXPLORANDO LA CERÁMICA HONDUREÑA

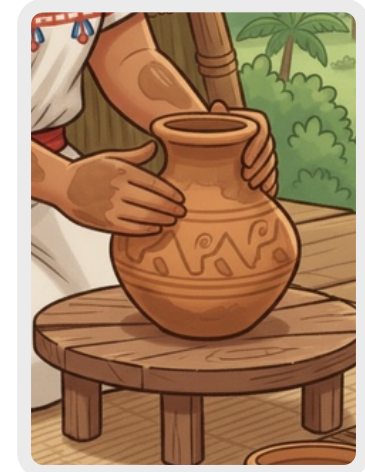
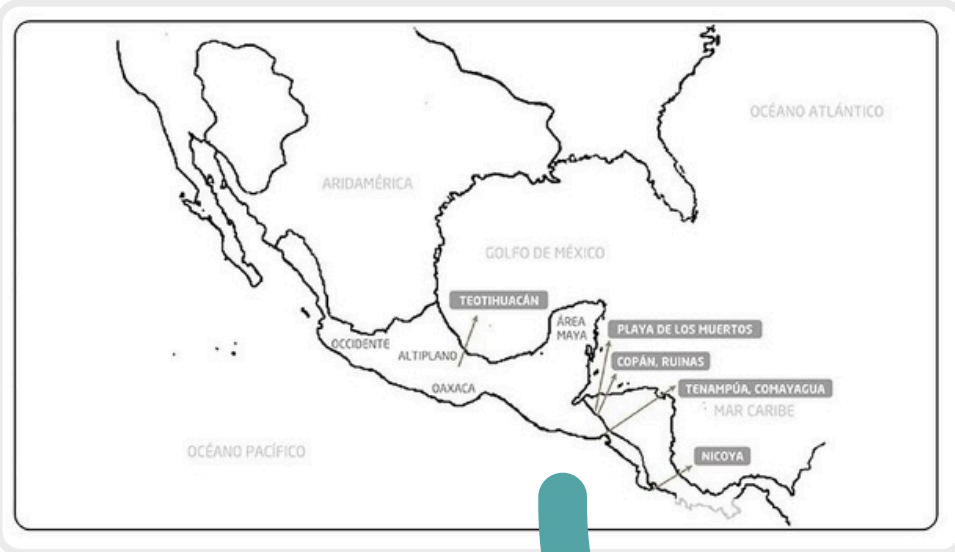


**MUSEO
VIRTUAL**
BANCO ATLÁNTIDA



¿Sabías qué?

Mesoamérica fue una de las áreas culturales más relevantes del período prehispánico, ubicada en México, Honduras, Nicaragua, El Salvador, Guatemala, Belice y Costa Rica, albergando las civilizaciones más influyentes de esta región y época.





Cultivo de Maíz :

Las culturas mesoamericanas son reconocidas por su habilidad en el cultivo y la domesticación del maíz, el cual formaba parte esencial de su dieta y su sistema de creencias.

Calendario Solar:

Ciertas culturas mesoamericanas empleaban un calendario solar de 365 días y 18 meses para planificar las temporadas de cultivo, las movilizaciones y las actividades espirituales.



Características de Mesoamérica:



Características de Mesoamérica:

Arquitectura Monumental

Las culturas mesoamericanas se destacaron por la edificación de impresionantes ciudades en Centroamérica y México, reconocidas por su creatividad y diseño integral al servicio de sus comunidades.



Período Preclásico



PERÍODO PRECLÁSICO 1600 a.C. - 400 d.C.

El período clásico se caracterizó por dar inicio al asentamiento y desarrollo de los pueblos prehispánicos, para posteriormente convertirse en civilizaciones completas.



Las ciudades comienzan a desarrollar sociedades complejas, caracterizadas por sistemas agrícolas y una estratificación social definida.

¿Sabías qué?

La cerámica prehispánica del período Preclásico en Honduras se distingue por los ejemplares de cerámica Usulután; un tipo de piezas que presentan diseños en negativo y soportes mamiformes.



Vasija Tubular
Cerámica de Playa de los Muertos
período preclásico

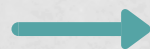


Escudilla Usulután
Plato con soportes mamiformes
período preclásico

Vasija de Vertedera Tubular



Vasija Tubular
Cerámica de Playa de los Muertos
período preclásico



La vertedera tubular de Playa de Muertos pertenece a una tradición del período Preclásico, es decir, que se aproxima a los años 1600 a.C. al 400 d.C. aproximadamente.



El **tecomate** es un fruto cuya forma ha sido replicada en diversas herramientas y piezas de cerámica.



El Período Clásico fue una época de consolidación de poblaciones y comunidades con una rica diversidad cultural, que abarcó las ciudades mayas y las comunidades del norte, especialmente en lo que hoy conocemos como el Valle de Sula y el occidente del país.

Desarrollo Urbano



¿Conoces la historia de la fundación de la Ciudad Maya de Copán?

Para consolidar las relaciones políticas en el valle de Copán, K'inich Yax K'uk' Mo' contrajo matrimonio con la hija mayor del cacique local del Valle que ahora conocemos como el Valle de Copán. A la muerte de este, y debido a su vínculo con la heredera principal, asumió el poder, convirtiéndose en el primer gobernante de la dinastía maya en Copán alrededor del año 427 d.C

Fundación Ciudad de Copán



Gobernante K'inich Yax
K'uk' Mo'



Cerámica período clásico

Este período nos permitió ver avances importantes en cerámica, escultura, agricultura, comercio y lenguaje. La cerámica copador es conocida por su color rojo hematita especular y su banda de diseños policromados.



Escudilla Policromada
copador

Cerámica Copador



Escudilla Policromada
copador

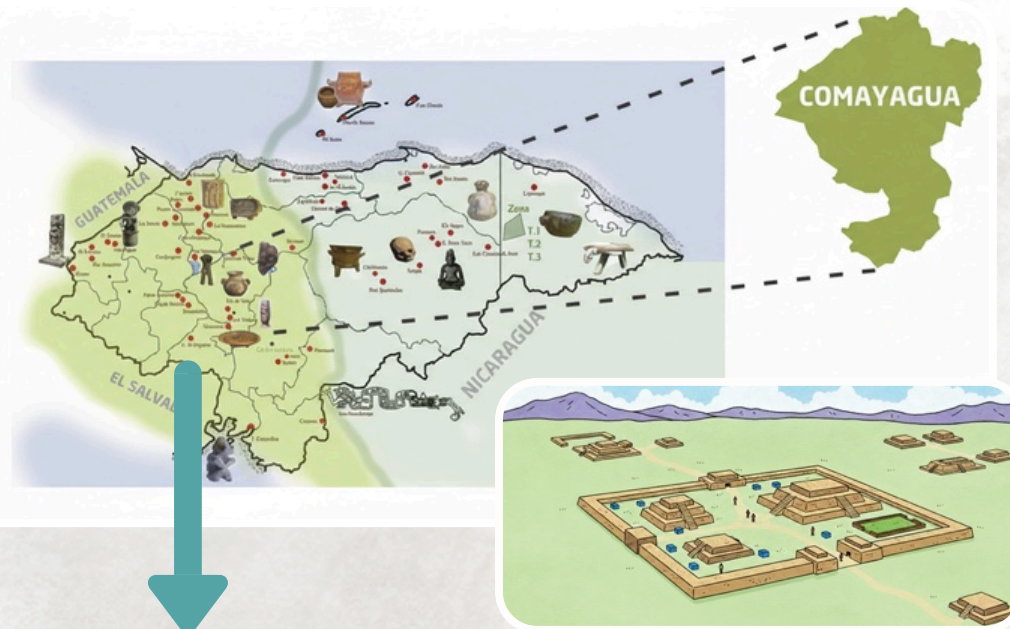
La **cerámica policromada**, por lo general, suele tener una banda de diseños alrededor de las piezas. Son considerados glifos y simbología de escritura que asemejan a la escritura maya y es considerado un sincretismo cultural; es decir, la unión de dos culturas.



El **rojo hematita especular**, es uno de los colores que predominan en las piezas de cerámica de este estilo y se debe al uso de la **hematita**; es decir, mineral cargado de **óxido**.

El período posclásico fue como la gran gira de exploración prehispánica, con comunidades buscando el escenario perfecto en nuevos territorios como el Valle de Comayagua y Las Vegas Santa Bárbara. Asentándose ahí y creando nuevas ciudades. Este período inició en el año 1000 d.C. hasta el año 1524 d.C.

¿Sabías que?



El Valle de Comayagua fue uno de los lugares donde se desarrollaron muchas de las ciudades más importantes de este período, **incluyendo a Tenampúa, Comayagua.**

¿Sabías qué?



La cerámica Tenampúa es conocida por haber sido una producción originaria del Valle de Comayagua, siguiendo tradiciones de la cerámica del Valle de Sula.



Vasija con agarradera
Tenampúa

Una de las características más notables de este tipo de cerámica es la combinación de colores negro y crema

¿Sabías qué?



Representaciones y simbología

Este plato es parte de la cerámica denominada **Tenampúa**. Podemos ver una representación del señor de la lluvia y tormenta **Tlaloc**, quien se muestra con su lengua de fuera y expulsando agua.

¿Quién fue el señor de la lluvia?

El señor de la lluvia , dios **Chaac** o **Tlaloc**, representa el cultivo, la lluvia y la agricultura. Se puede siempre reconocer por tener colmillos , y antorchas en la mano.

¿Sabías qué?



Cerámica Las Vegas

La cerámica Papagayo, del tipo Las Vegas, tiene su origen en la región centro-sur de Honduras. Se distingue por sus vibrantes tonalidades de naranja, crema y rojo.



Soportes en la cerámica

Muchas de las piezas de este tipo de cerámica se inspiraron de fauna de sus alrededores como por ejemplo: **la zarigueya** que se puede observar en los soportes de este plato

¡La arqueología es parte de nuestra historia!

