

# 1 ARQUEOLOGÍA

## GUÍA PRIMER CICLO



# LA ARQUEOLOGÍA

## ¿SABÍAS QUÉ?

Las escudillas son herramientas de uso cotidiano... En Honduras, se han encontrado en diferentes sitios arqueológicos y tienen detalles que los vuelven únicos en la zona.

① Conecta cada definición con su término correcto usando una línea.

- a. *Es la ciencia que estudia e interpreta los restos físicos dispersos de culturas pasadas conservadas por el tiempo.*
- b. *Es la herencia de tradiciones, costumbres y objetos que son transmitidos de generación en generación.*
- c. *Es el dios de la lluvia.*
- *Patrimonio cultural*
  - *Tlaloc*
  - *La arqueología*

② Recorta y pega las imágenes de las hojas extra y completa tu línea de tiempo.

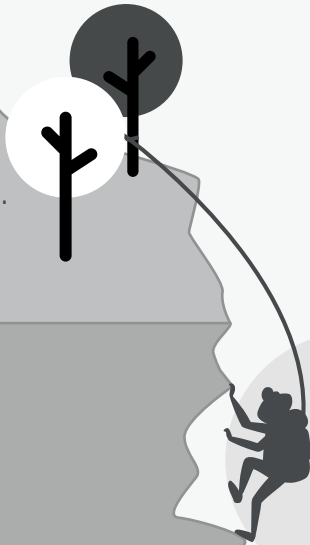
*Períodos de la cerámica dentro de la colección de Banco Atlántida*

Periodo Preclásico	Periodo Clásico	Periodo Posclásico

# PERÍODO PALEOINDIO

① ¡Conviértete en un arqueólogo! Imagina que estás excavando la tierra en busca de artefactos del pasado.

1. **Recorta** los objetos de las hojas extra.
2. **Identifica** el nivel de tierra en el que estaban escondidos.
3. **Pégalos** en el lugar correcto para completar tu excavación.



## ¿SABÍAS QUÉ?

La obsidiana es una roca de origen volcánico vitrificado que se usaba para fabricar cuchillos, flechas y otras herramientas.

② **Dibuja** un nómada con sus herramientas de piedra.

③ **Escribe** la letra correcta dentro del cuadro que está debajo de cada dibujo.

- Época más antigua de la época prehispánica.*
- Personas que no vivían en casas, se movían de un lugar a otro.*
- Con esto se fabricaban navajas y flechas.*



Período Paleoindio



Nómadas



Piedra Obsidiana

# PERIODO PRECLÁSICO

## ¿SABÍAS QUÉ?

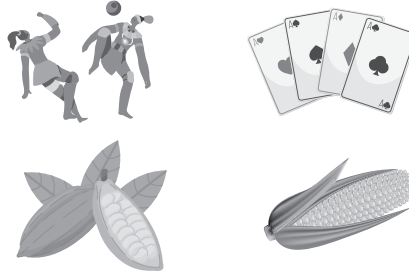
La Playa de los Muertos es un destacado sitio arqueológico, reconocido por las figurillas de cerámica finamente trabajadas que se encontraron en ese lugar.

① TIPO OPCIÓN MÚLTIPLE. Encierra la respuesta correcta.

a. ¿Qué son sociedades sedentarias?



b. La cultura de Mesoamérica se caracterizaba por...



② Ordena las palabras.

CAELNDRAIO

ASVIAJ

AMZÍ

③ Encierra con un círculo la respuesta correcta. **Circula** el  si tu respuesta es "SI" o el  si tu respuesta es "NO".

a. ¿El maíz fue la base alimenticia de Mesoamérica?



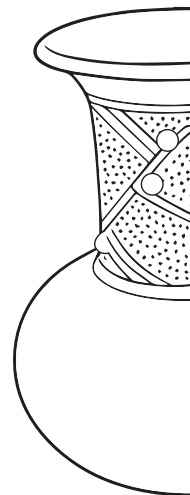
b. ¿En el Período Preclásico las sociedades comienzan a ser sedentarias?



c. ¿El Período Preclásico se caracterizaba por la cerámica llamada Usulután?



④ Colorea el dibujo y **completa** la vasija del Período Preclásico.



# PERIODO CLÁSICO

## ¿SABÍAS QUÉ?

Algunos vasos de Cerámica Surlo tenían una banda con inscripciones que decían el nombre del propietario seguido de la frase "para su fresca bebida de cacao".

La bebida de cacao era considerada un lujo entre las élites mayas.

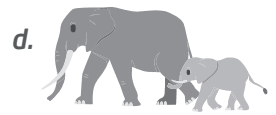
- 1 **Colorea y completa** el mapa. **Colorea** el mapa de Mesoamérica y **escribe** el nombre de las ciudades más importantes del Período Clásico en el lugar que corresponde.



- 2 **Identifica** las cerámicas. **Recorta y pega** las imágenes de las cerámicas del Período Clásico. (Usa las imágenes de las hojas extra para completar este ejercicio).

- 3 **Opción múltiple. Encierra** con un círculo las respuestas correctas.

*Figuras que se aprecian en la Cerámica Copador:*



- 4 **Encierra** con un círculo la respuesta correcta.

a. ¿Qué ciudad nace en el Período Clásico?

- Tegucigalpa
- Copán

b. ¿Qué color es la Cerámica Copador?

- Rojo hematita especular
- Negro

# PERIODO POSCLÁSICO

## ¿SABÍAS QUÉ?

La cerámica Tenampúa fue elaborada durante el Período Posclásico. Se reconoce fácilmente por su franja de diseños blancos sobre fondo negro, ubicada en la boca de las piezas.

Para muchos arqueólogos, esta cerámica es considerada una de las más finas y artísticas de su tiempo.

- ② **Recorta y pega** las cerámicas en el lugar correcto. Utiliza las imágenes de las hojas extra para completar este ejercicio.

a. Nicoya

b. Las Vegas

c. Naco

- ① **TIPO OPCIÓN MÚLTIPLE.** Encierra las respuestas correctas.

- a. Encierra con un círculo dónde estaba ubicada la ciudad de Tenampúa.



- b. ¿Qué había en Tenampúa?



- ③ **Reconstruye** el rompecabezas de la cerámica nativa de Tenampúa. Utiliza la hoja extra para realizar este ejercicio.

# IMAGINA. CREE. TRIUNFA.

- ① **ES HORA DE JUGAR.** Conviértete en un arqueólogo profesional: **encuentra y dibuja** un tesoro escondido en tu salón, casa o en los lugares que más frecuentas, obsérvalo con atención y marca con una X las acciones que realizaste para descubrirlo.

## *CHECKLIST DEL EXPLORADOR:*

- Miré con atención a mi alrededor.*
- Me pregunté: ¿Veo un objeto interesante? ¿Lo será también para los demás?*
- ¿Puedo contar una historia del objeto que encontré?*
- El objeto que encontré tiene características especiales (color, tamaño, diseño, etc.).*
- Me gusta mi objeto.*

- ② **TRADICIÓN ORAL.** Ejercicio de imaginación y narración: **Imagina** que viajas al tiempo de los mayas.

- a. Imagina la gran ciudad Maya en su mejor momento.*
- b. Piensa que eres un artista de la cerámica.*
- c. Escribe un cuento sobre cómo haces tu trabajo.*
- d. Comparte tu historia con tus compañeros.*
- e. Dibuja tu cuento para ilustrarlo.*



# CONQUISTANDO MESOAMÉRICA

# BATTLESHIP

## MISIÓN ATLÁNTIDA

### INSTRUCCIONES

1. Cada jugador tiene un tablero que representa su ciudad.
2. Los tableros no deben ser vistos por el otro jugador.
3. Coloca los elementos de tu ciudad en tu tablero como prefieras.
4. Una vez que el juego comience, no podrás moverlos.
5. Cuando el otro jugador diga una coordenada:
6. Si acierta uno de tus elementos, debes decir "Ciudad en peligro" y marcar una X en esa coordenada.
7. Si no acierta, responde "Fallaste".
8. Si uno de los elementos de tu ciudad recibe daño total, debes decir "Elemento perdido".
9. Cuando tú aciertes en la ciudad del otro jugador, márcalo con una X en tu tablero duplicado (el tablero donde registras tus ataques).
10. Si fallas, márcalo con un O.
11. Si aciertas, continúas con tu turno.
12. Si fallas, pierdes tu turno.

### CÓMO JUGAR

1. Di una coordenada del tablero enemigo (por ejemplo, A2).
2. Si aciertas, marca una X y continúa atacando.
3. Si fallas, marca un O y cede el turno.
4. El juego continúa hasta que una ciudad sea completamente conquistada.

Publicado por:

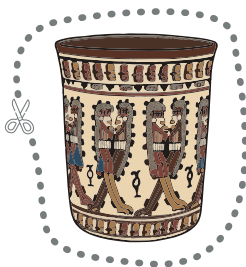


Copyright © Grupo Financiero Atlántida

Todos los derechos reservados. Prohibida la reproducción parcial o total de este documento educativo sin autorización por escrito de la División Cultural de Banco Atlántida.

Tegucigalpa, Honduras  
2025

# RECORTA Y PEGA LOS ELEMENTOS QUE NECESITES EN LOS EJERCICIOS DE LA GUÍA



**PLAYA DE LOS MUERTOS**



**COPÁN RUINAS**

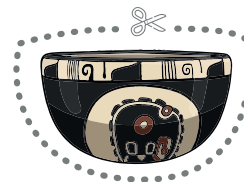
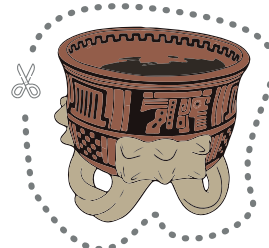
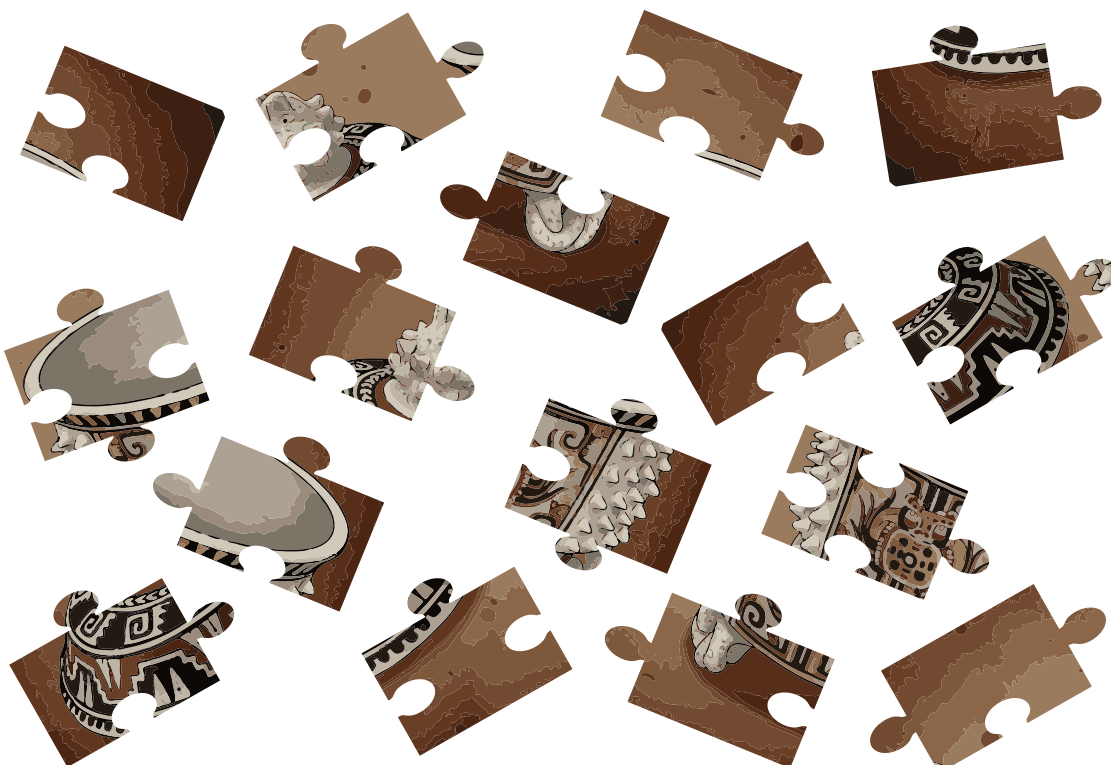


**TENAMPÚA**



## RECORTA Y PEGA ¡Manos a la obra!

1. Recorta todas las piezas del rompecabezas.
2. Coloca las piezas sobre una mesa o superficie plana.
3. Observa bien la imagen y arma el rompecabezas uniendo las piezas en su lugar correcto.
4. ¡Arma el rompecabezas y descubre la vasija Tenampúa completa! Luego, enséñasela a tus compañeros.



E	M	U	A	C	I	M	A	R	E	C	I	S	F	T
A	H	D	P	N	L	O	A	U	T	I	N	O	C	A
E	S	U	L	O	N	C	B	A	V	S	M	R	A	C
U	S	U	L	U	T	A	N	N	A	L	A	Y	J	O
F	S	C	L	E	U	P	N	T	S	W	A	O	G	P
A	Z	C	B	N	R	H	E	O	I	M	A	M	N	A
R	I	L	D	Y	X	P	A	I	J	G	T	E	D	N
O	R	F	I	B	A	Y	C	G	A	G	L	S	K	J
W	A	U	C	O	M	A	Y	A	G	U	A	E	S	N
L	A	I	G	O	L	O	E	U	Q	R	A	C	G	L
P	R	E	A	O	C	N	A	B	W	C	U	L	Y	E
T	E	N	A	M	P	U	A	E	T	F	O	I	A	N
R	M	E	S	O	A	M	E	R	I	C	A	E	P	C
C	S	N	M	G	E	T	I	A	H	S	U	E	M	A
A	I	C	A	T	L	A	N	T	I	D	A	G	R	D

## SOPA DE LETRAS

ENCUENTRA LAS PALABRAS

ARQUEOLOGIA  
 COMAYAGUA  
 MESOAMERICA  
 ATLANTIDA  
 COPAN  
 TENAMPUA  
 BANCO  
 LENCA  
 USULUTAN  
 CERAMICA  
 MAYA  
 VASIJA



**CRUZA EL LABERINTO  
 Y LLEGA HASTA EL TESORO**



# BATTLESHIP

CONQUISTANDO MESOAMÉRICA  
MISIÓN ATLÁNTIDA



1 2 3 4 5 6 7 8 9 10

J I H G F E D C B A




A B C D E F G H I J

1 2 3 4 5 6 7 8 9 10




CIUDAD DE COPÁN

MI CIUDAD DE TENAMPÚA